

# Baromètre piéton

## Rapport pour Ukkel / Uccle

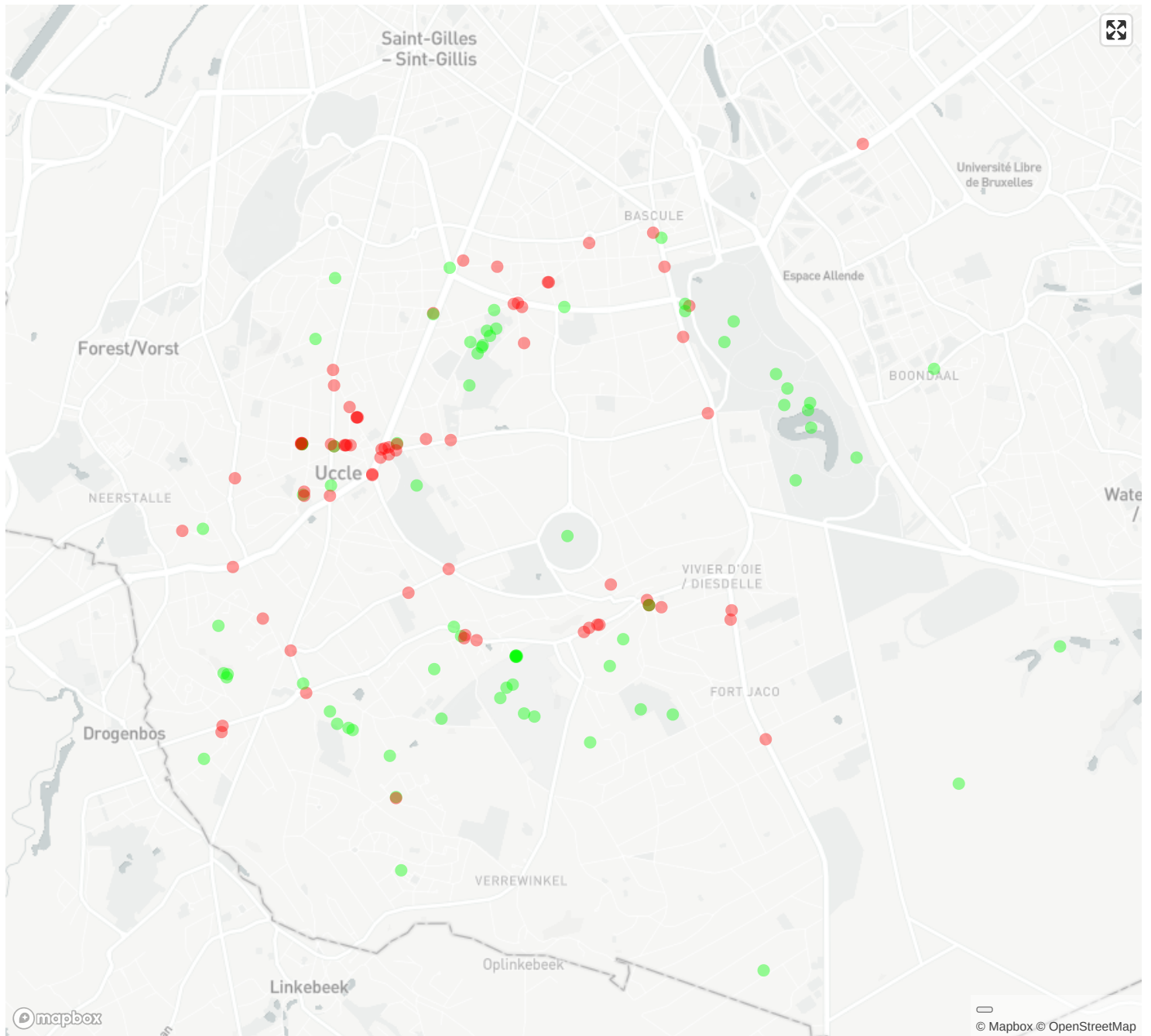
Codes postaux: **1180**

Nombre d'entrées: **118**

**Score total**

**10.9 /20**

# Carte



## Légende

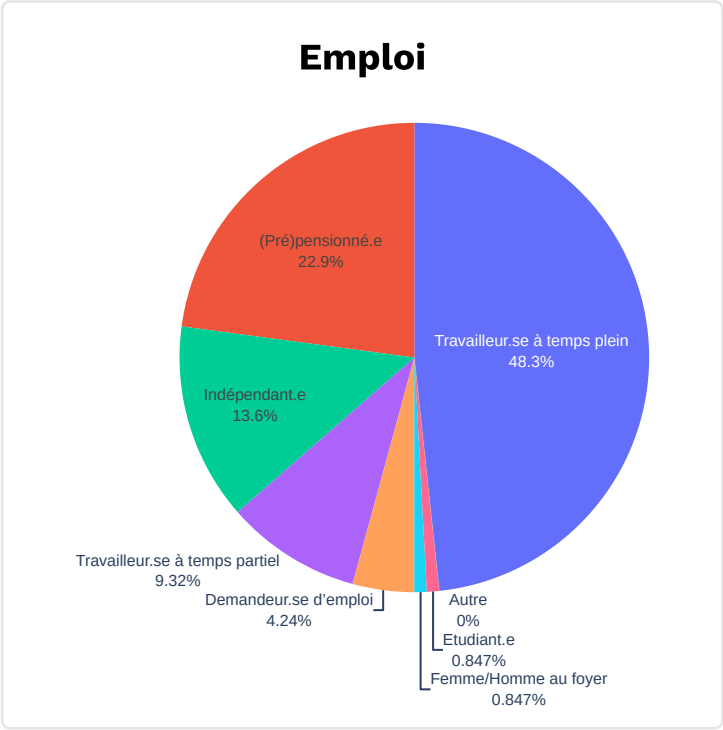
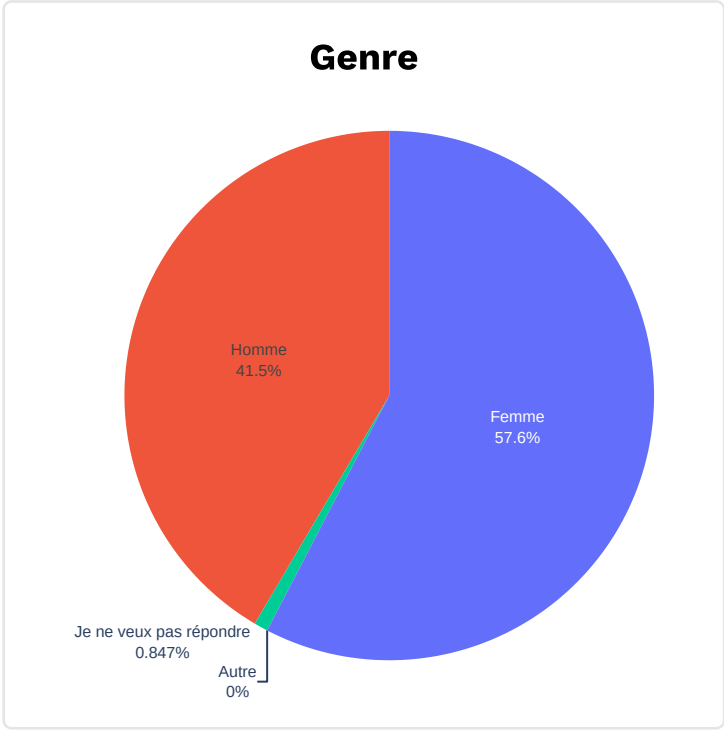
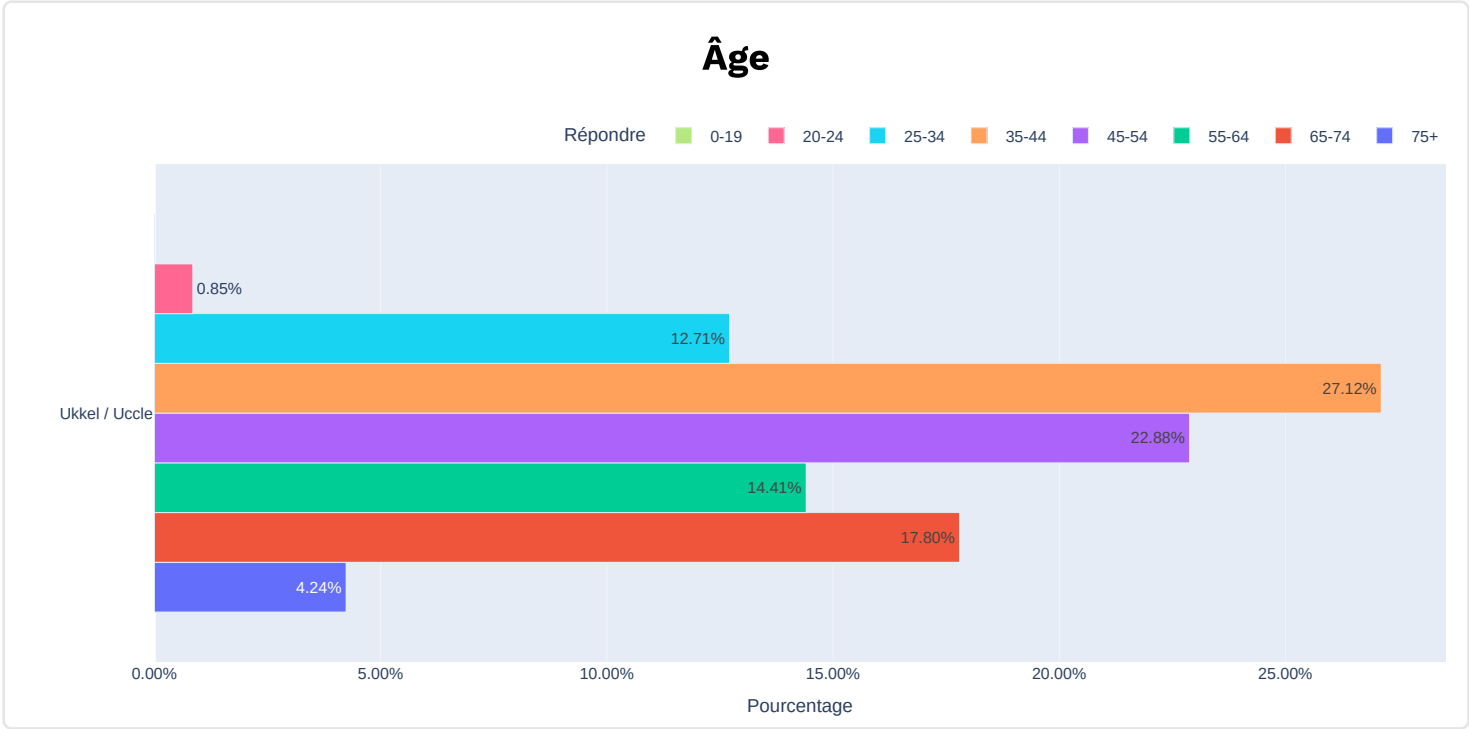
- Point positif sans commentaire
- Point négatif sans commentaire

- Point positif avec commentaire
- Point négatif avec commentaire

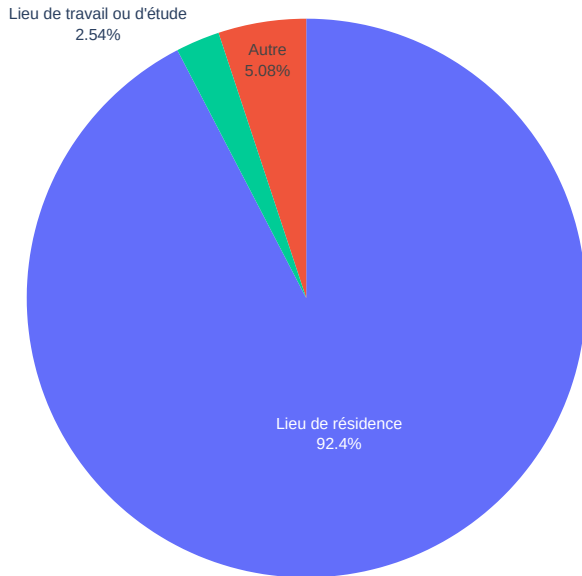
## Précision

Les données cartographiques ont été saisies par les participants eux-mêmes en faisant glisser un marqueur sur la carte et en ajoutant ou non un commentaire. Les données n'ont pas été vérifiées individuellement. Il est donc possible qu'il y ait des données irrégulières ou incorrectes sur la carte.

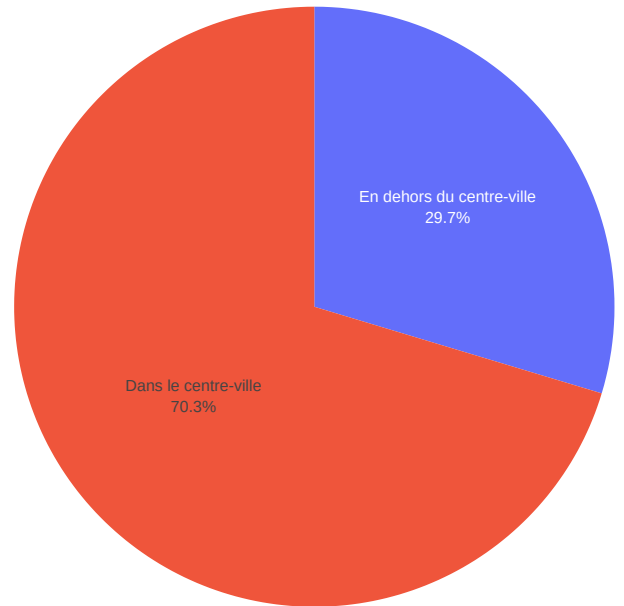
# Profil des participant·e·s



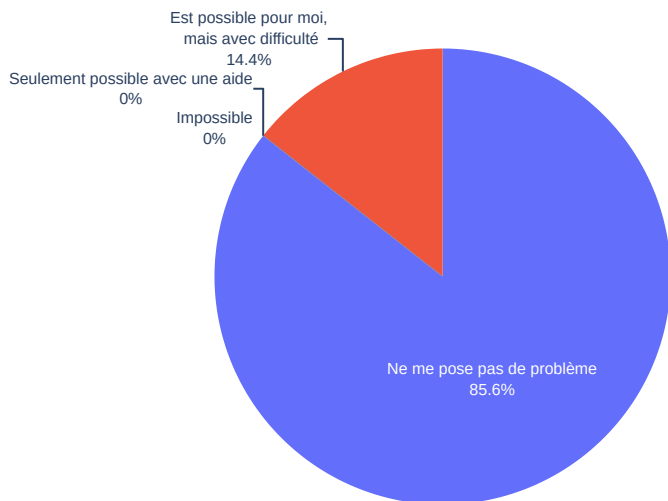
## Pourquoi marchez-vous dans cette commune?



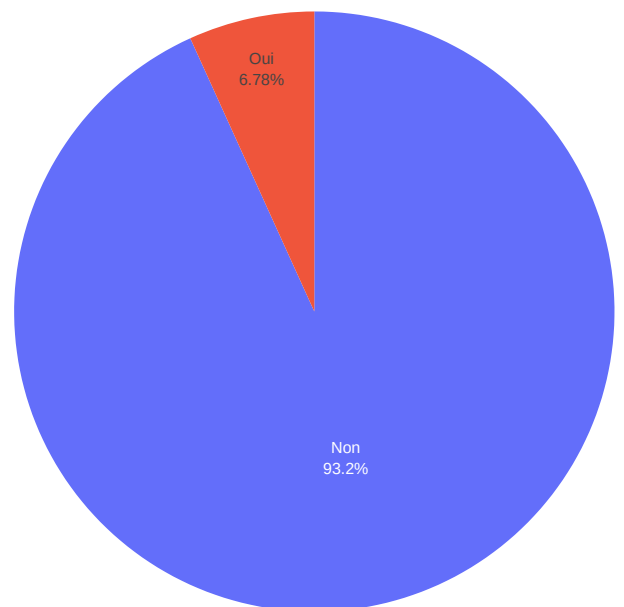
## Où marchez-vous principalement dans cette commune?



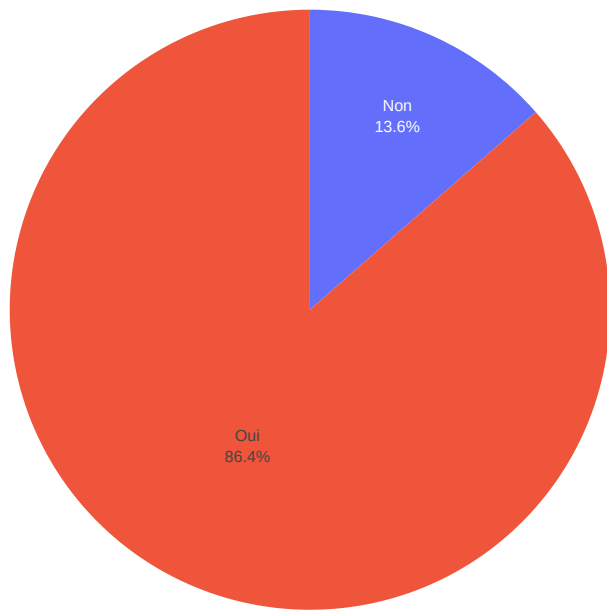
## Dans quelle mesure éprouvez-vous des difficultés à marcher 10 minutes pour des raisons physiques (par exemple, en raison d'un handicap permanent, d'un âge élevé, parents de jeunes enfants en poussette, ...)?



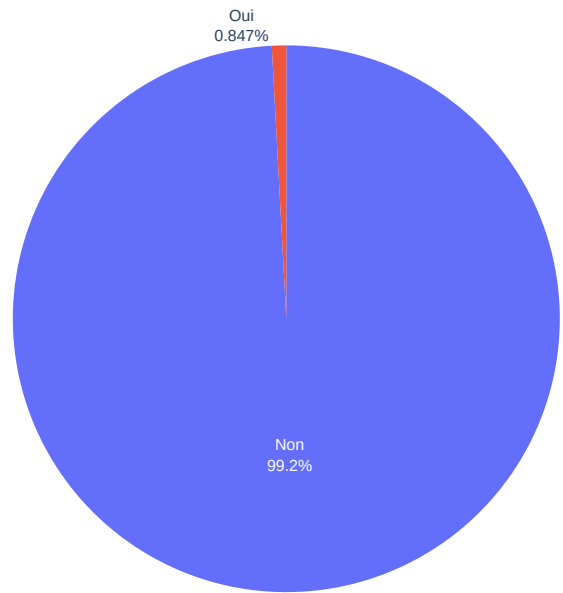
## Faites-vous partie d'un groupe de marcheur.se.s?



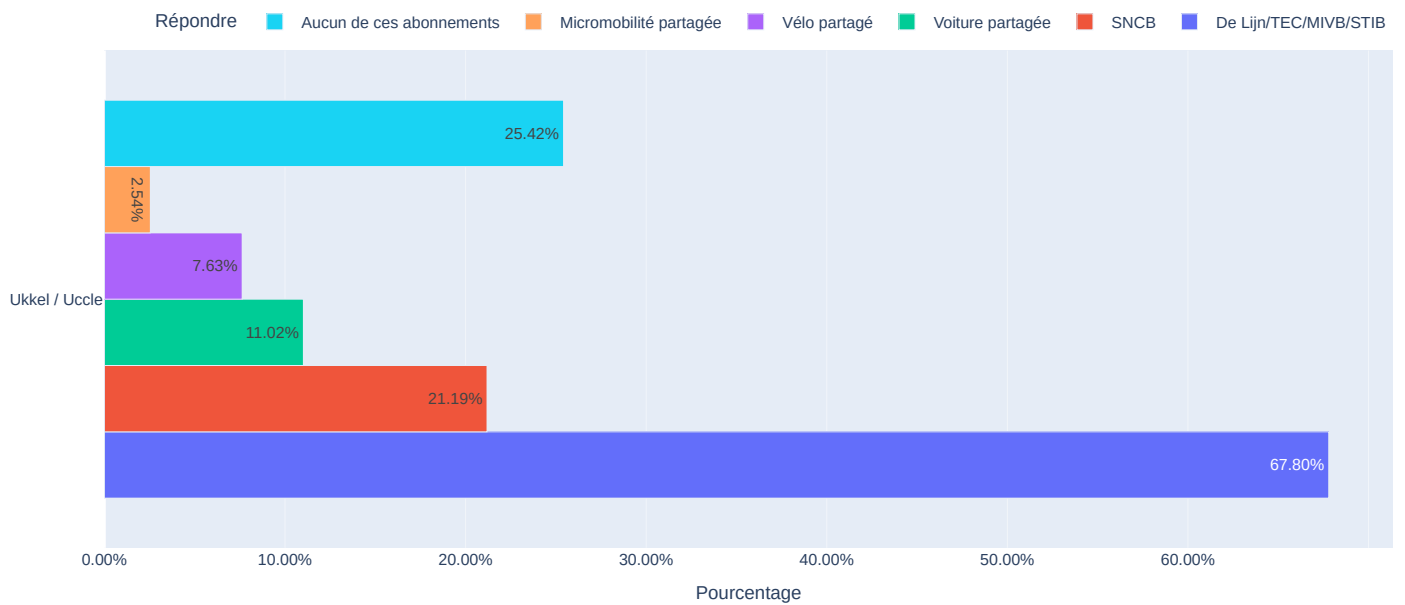
### Avez-vous un permis de conduire?



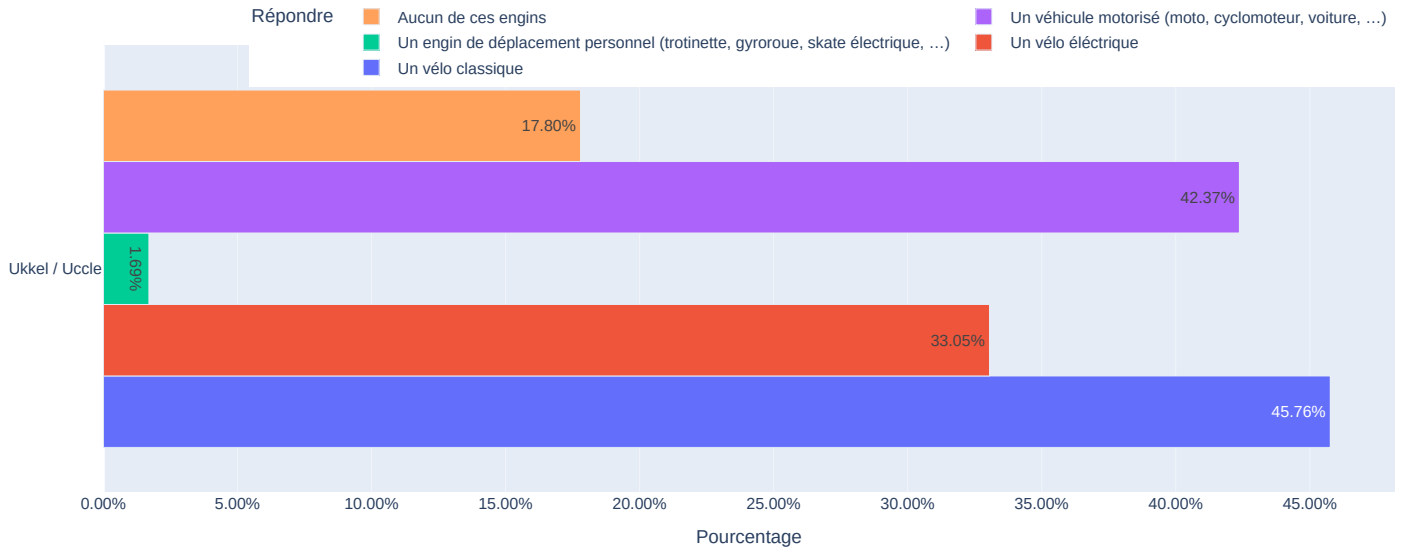
### Etes-vous membre d'une association ayant dans ses buts la protection des piéton.ne.s?



### Avez-vous un abonnement de transport en commun?

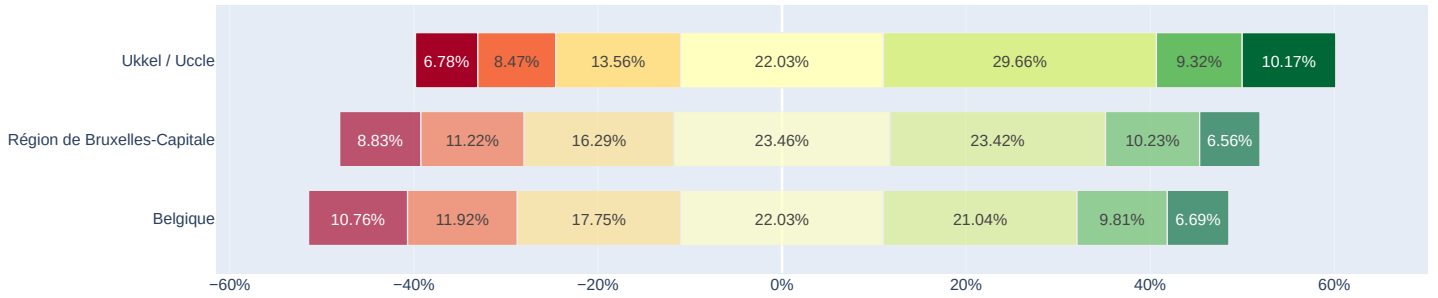


# Quel moyen de transport possédez-vous?



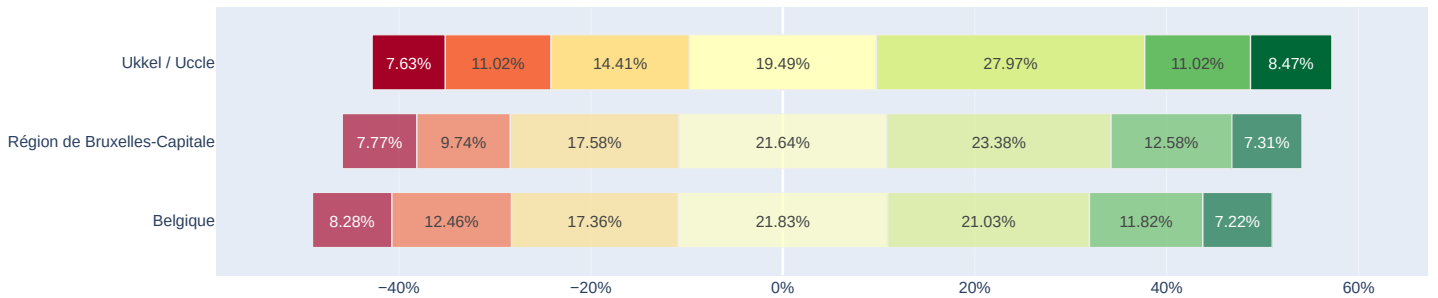
## Dans cette commune, se déplacer à pied est agréable

■ Pas du tout d'accord (1) ■ 2 ■ 3 ■ 4 ■ 5 ■ 6 ■ Complètement d'accord (7)



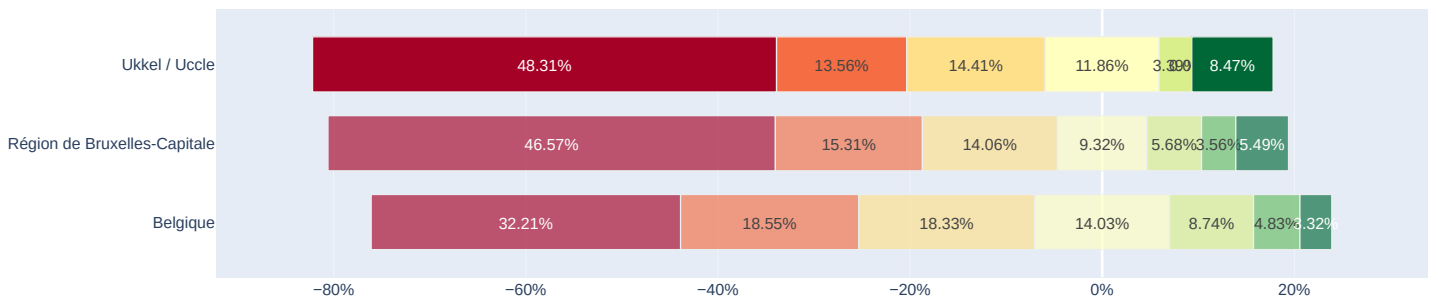
## S'arrêter dans l'espace public est agréable (pour se reposer, utiliser un terrain de foot, rencontrer des amis dans un parc...)

■ Pas du tout d'accord (1) ■ 2 ■ 3 ■ 4 ■ 5 ■ 6 ■ Complètement d'accord (7)



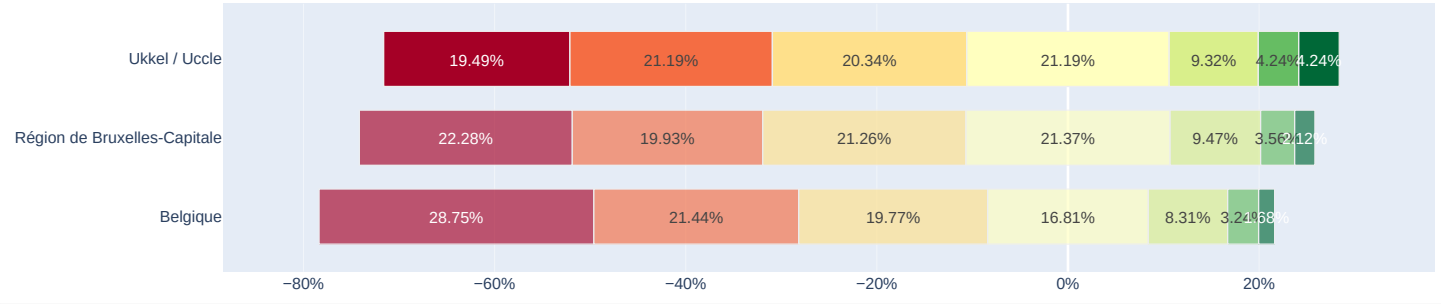
## La circulation des véhicules génère peu de nuisances (pollution de l'air et sonore)

■ Pas du tout d'accord (1) ■ 2 ■ 3 ■ 4 ■ 5 ■ 6 ■ Complètement d'accord (7)



# Pour les personnes avec de jeunes enfants à pied ou en poussette, les personnes âgées et les personnes à mobilité réduite, se déplacer à pied dans cette commune est adapté

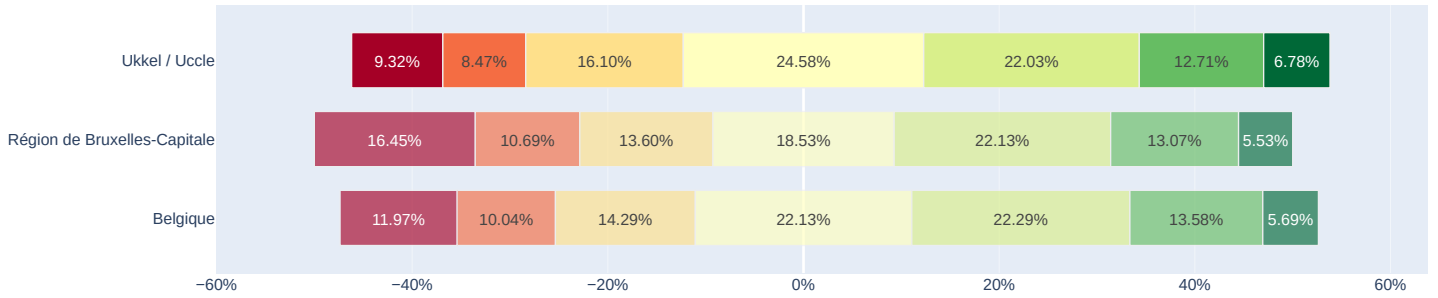
■ Pas du tout d'accord (1) ■ 2 ■ 3 ■ 4 ■ 5 ■ 6 ■ Complètement d'accord (7)





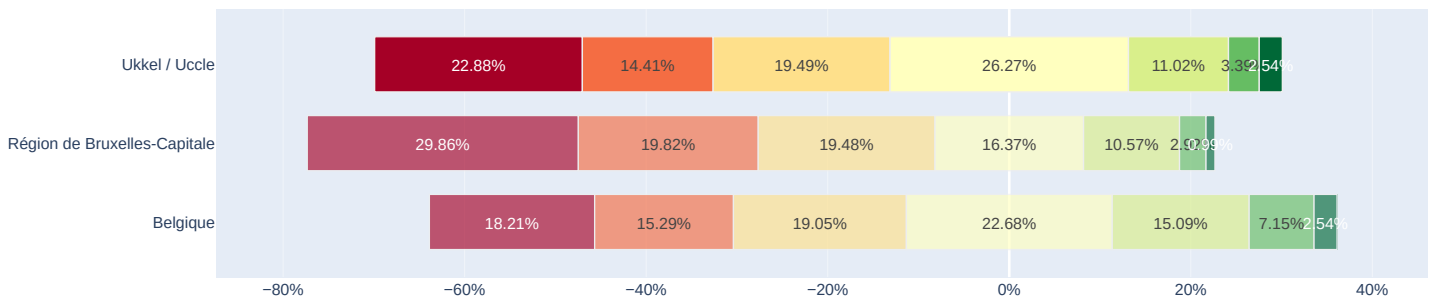
## Les relations entre piéton(ne)s et vélos sont courtoises

■ Pas du tout d'accord (1) ■ 2 ■ 3 ■ 4 ■ 5 ■ 6 ■ Complètement d'accord (7)



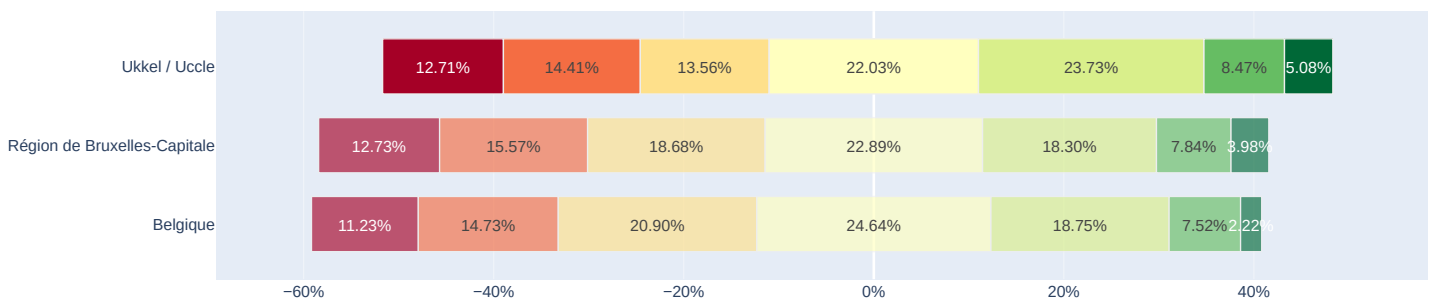
## Les relations entre piéton(ne)s et engins de déplacements personnels (trotinettes, vélo et skates électriques ...) sont courtoises

■ Pas du tout d'accord (1) ■ 2 ■ 3 ■ 4 ■ 5 ■ 6 ■ Complètement d'accord (7)



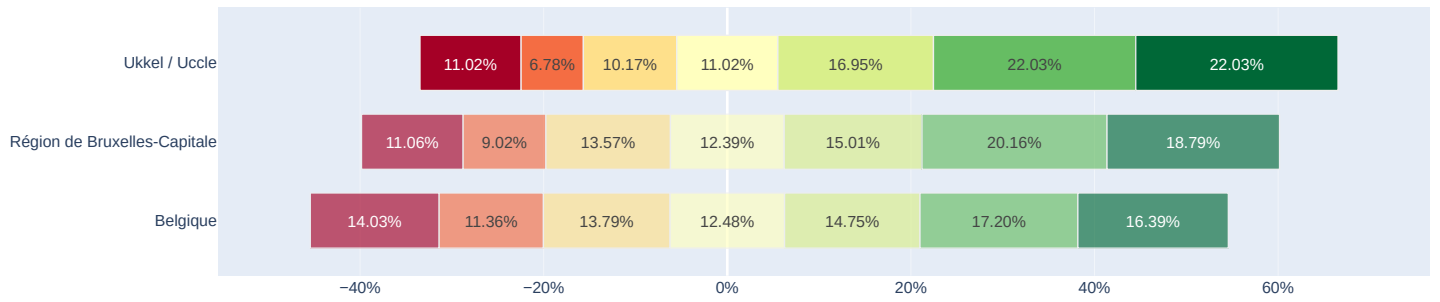
## Les relations entre piéton(ne)s et conducteur(trice)s de véhicules motorisés sont courtoises

■ Pas du tout d'accord (1) ■ 2 ■ 3 ■ 4 ■ 5 ■ 6 ■ Complètement d'accord (7)



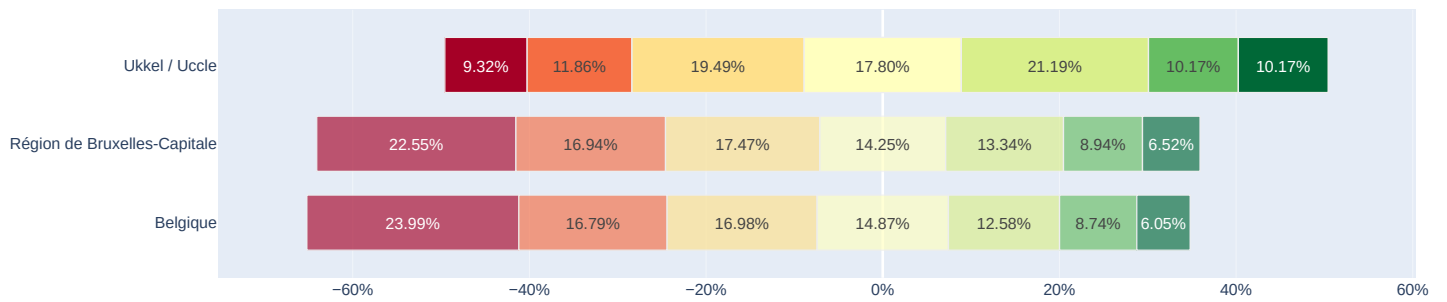
## Je me sens partout en surêté la journée, c-à-d. il n'y a pas de chemins ou lieux que j'évite

■ Pas du tout d'accord (1) ■ 2 ■ 3 ■ 4 ■ 5 ■ 6 ■ Complètement d'accord (7)



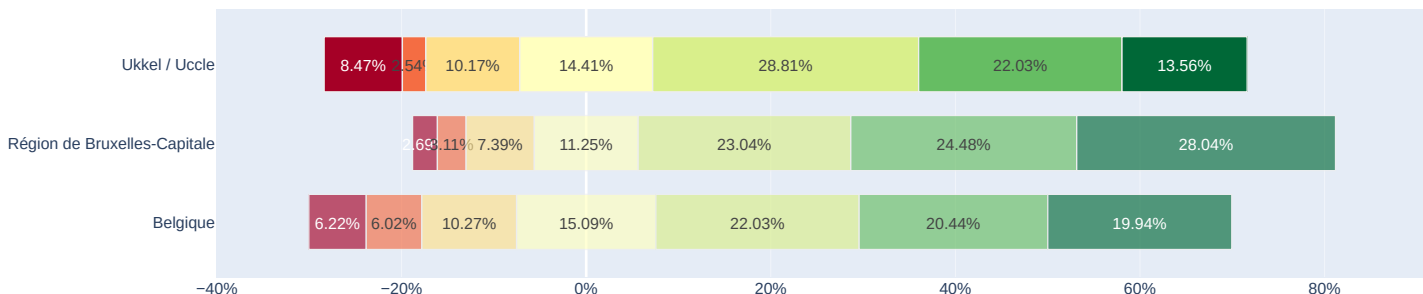
## Je me sens partout en surêté la nuit, c-à-d. il n'y a pas de chemins ou lieux que j'évite

■ Pas du tout d'accord (1) ■ 2 ■ 3 ■ 4 ■ 5 ■ 6 ■ Complètement d'accord (7)



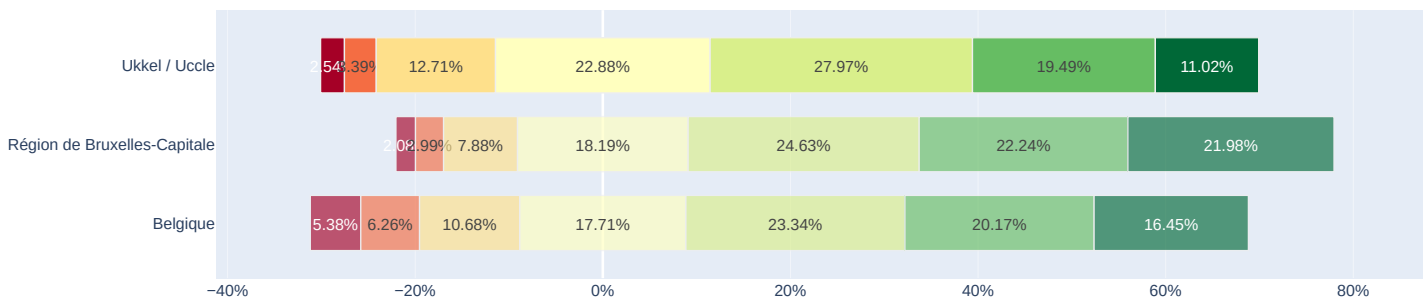
## Les gares et autres arrêts de transports en commun sont accessibles de façon directe et continue à pied

■ Pas du tout d'accord (1) ■ 2 ■ 3 ■ 4 ■ 5 ■ 6 ■ Complètement d'accord (7)



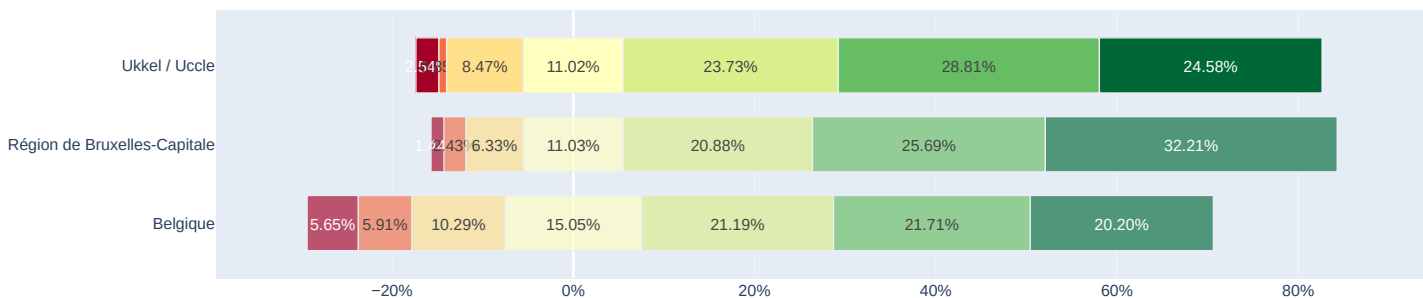
## Les services et équipements publics (écoles, administration, hall sportif...) sont accessibles de façon directe et continue à pied

■ Pas du tout d'accord (1) ■ 2 ■ 3 ■ 4 ■ 5 ■ 6 ■ Complètement d'accord (7)



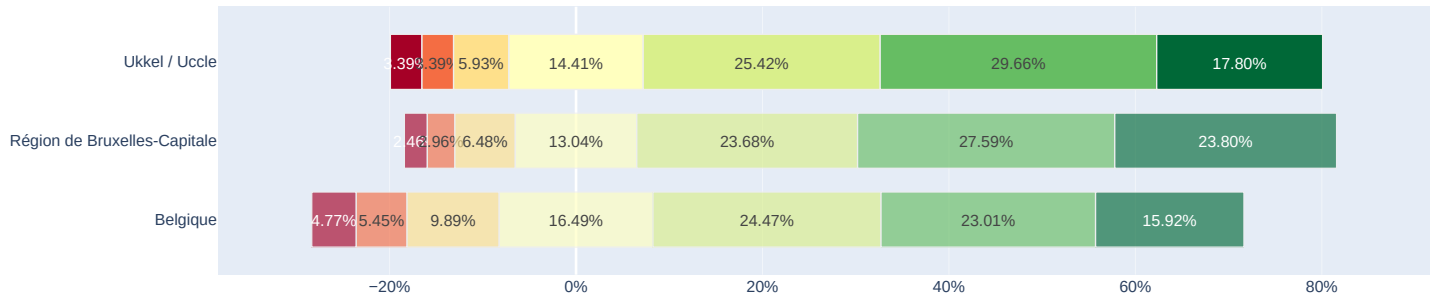
## Les commerces de première nécessité sont accessibles de façon directe et continue à pied

■ Pas du tout d'accord (1) ■ 2 ■ 3 ■ 4 ■ 5 ■ 6 ■ Complètement d'accord (7)



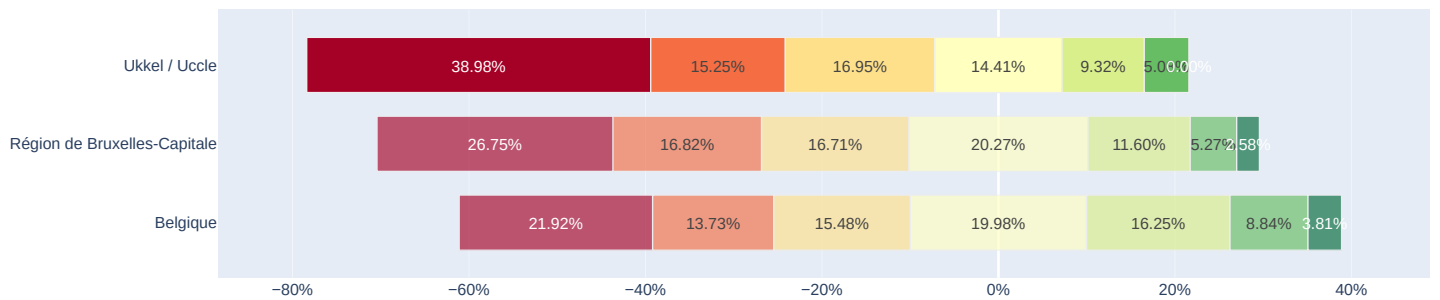
## Mes trajets sont efficaces et ne nécessitent pas de grands détours

■ Pas du tout d'accord (1) ■ 2 ■ 3 ■ 4 ■ 5 ■ 6 ■ Complètement d'accord (7)



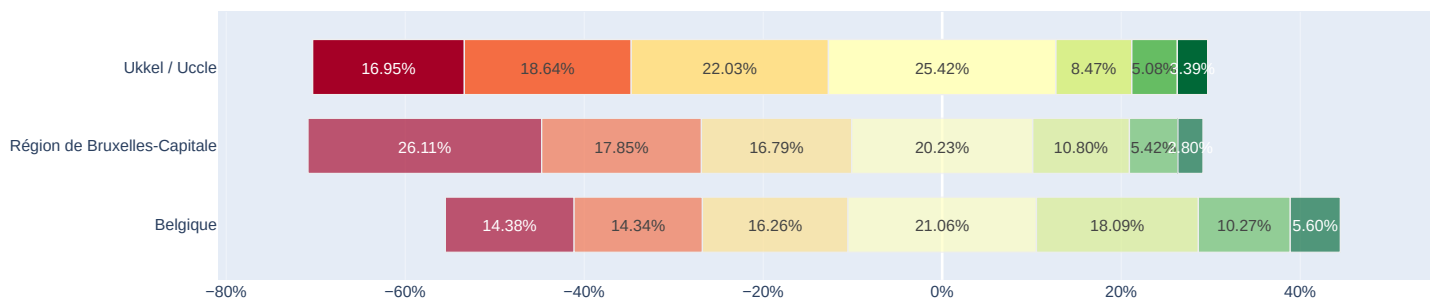
## Concernant la marche utilitaire (trouver son chemin vers un commerce, une administration, un équipement public...), la signalétique piétonne spécifique (temps de parcours, informations...) est

■ Inexistant (1) ■ 2 ■ 3 ■ 4 ■ 5 ■ 6 ■ Utile (7)



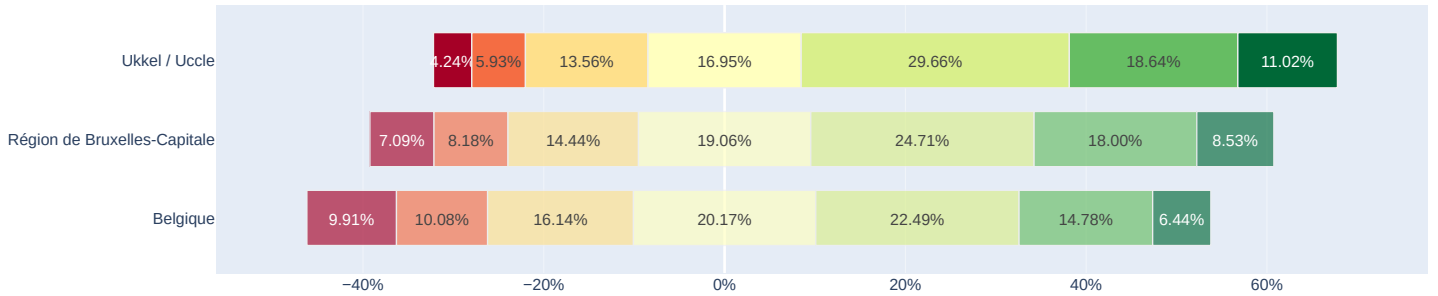
## Concernant la marche-plaisir et la marche-santé, les itinéraires piétons balisés sont

■ Inexistant (1) ■ 2 ■ 3 ■ 4 ■ 5 ■ 6 ■ Utile (7)



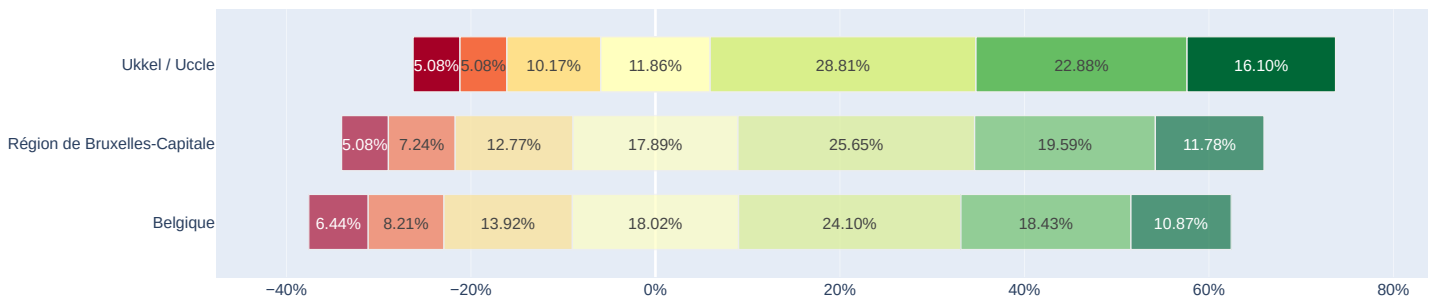
## En général, quand je me déplace à pied, je me sens en sécurité

■ Pas du tout d'accord (1) ■ 2 ■ 3 ■ 4 ■ 5 ■ 6 ■ Complètement d'accord (7)



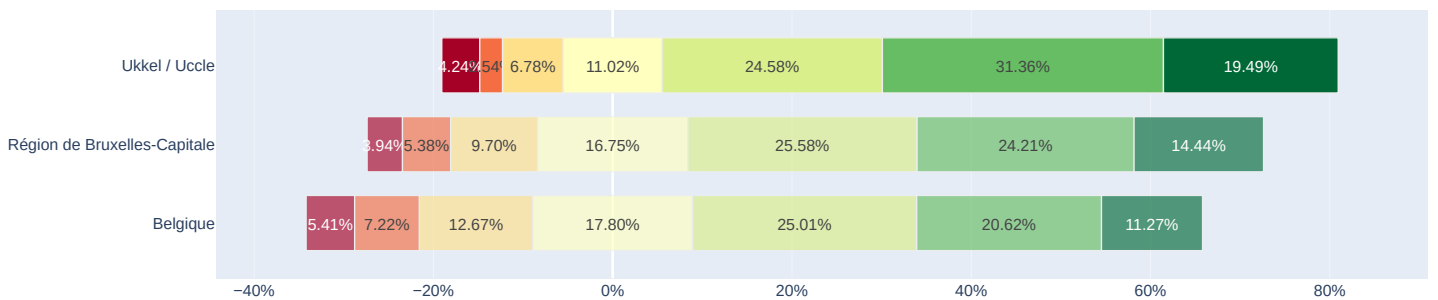
## Je peux marcher en sécurité dans les rues commerçantes et les rues principales pour accéder aux services

■ Pas du tout d'accord (1) ■ 2 ■ 3 ■ 4 ■ 5 ■ 6 ■ Complètement d'accord (7)



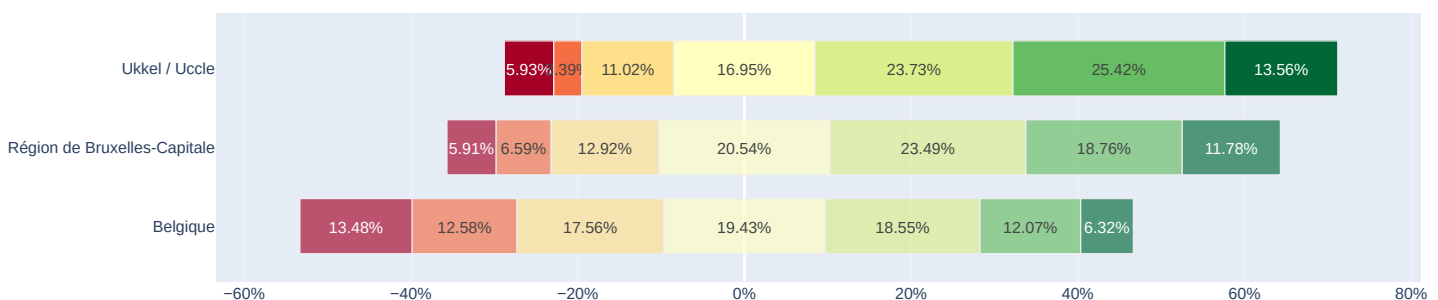
## Je peux marcher en sécurité dans les quartiers d'habitation

■ Pas du tout d'accord (1) ■ 2 ■ 3 ■ 4 ■ 5 ■ 6 ■ Complètement d'accord (7)

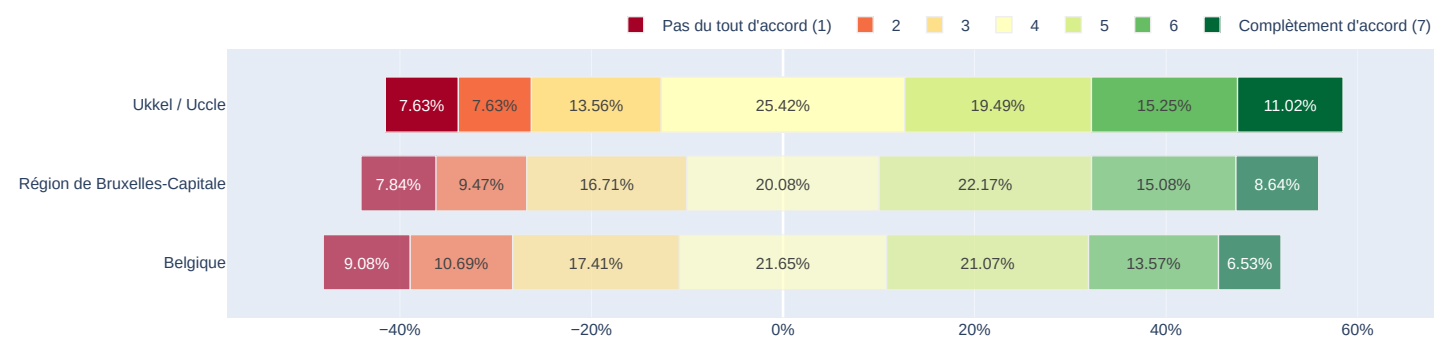


## Je peux rejoindre en sécurité les quartiers et villages voisins à pied

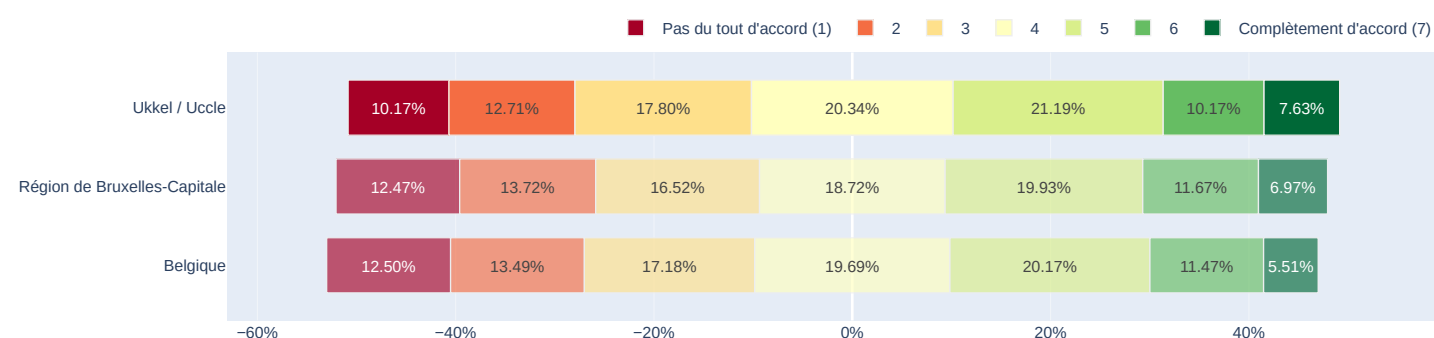
■ Pas du tout d'accord (1) ■ 2 ■ 3 ■ 4 ■ 5 ■ 6 ■ Complètement d'accord (7)



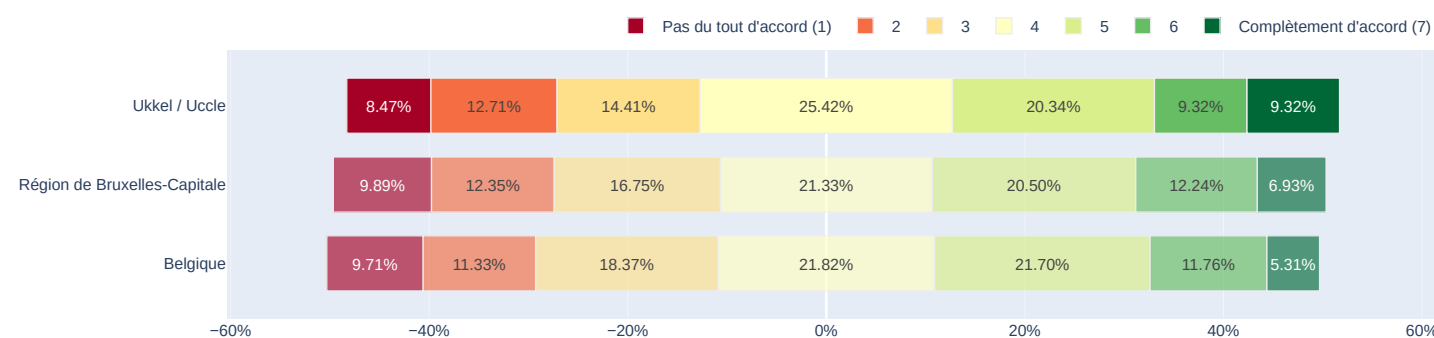
## Les accès des abords de gare ou de transport en commun assurent la sécurité des déplacements à pied



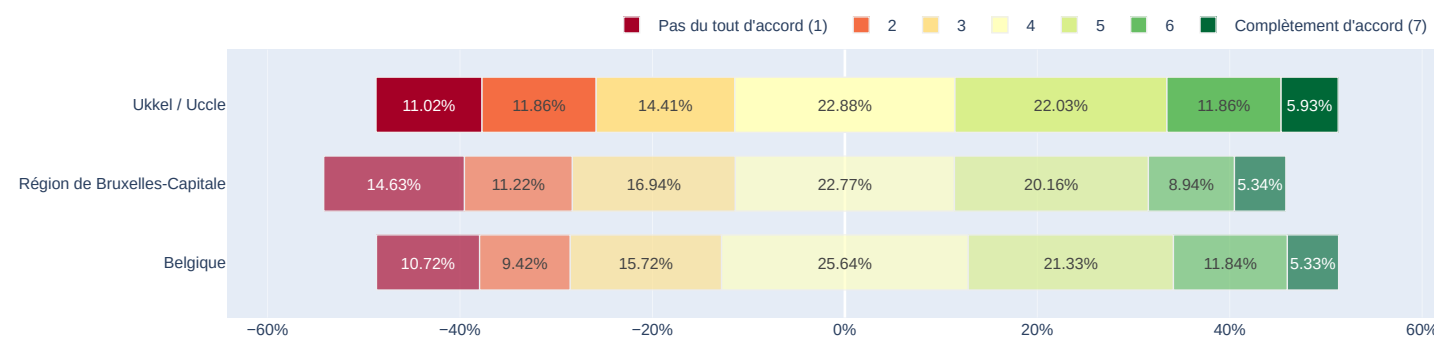
## Je peux traverser les carrefours ou contourner les ronds-points en sécurité



## Je peux traverser les rues en toute sécurité

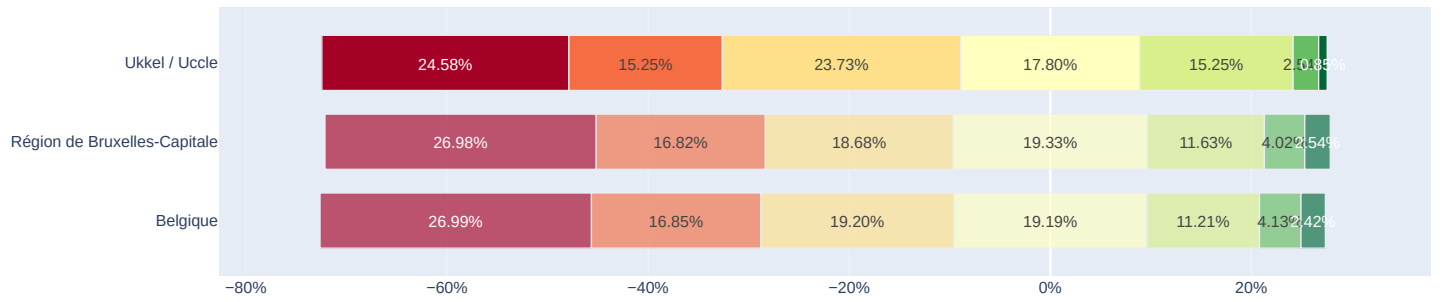


## Dans les espaces où l'ensemble des usagers partagent la voirie (comme les zones de rencontre), je me sens en sécurité



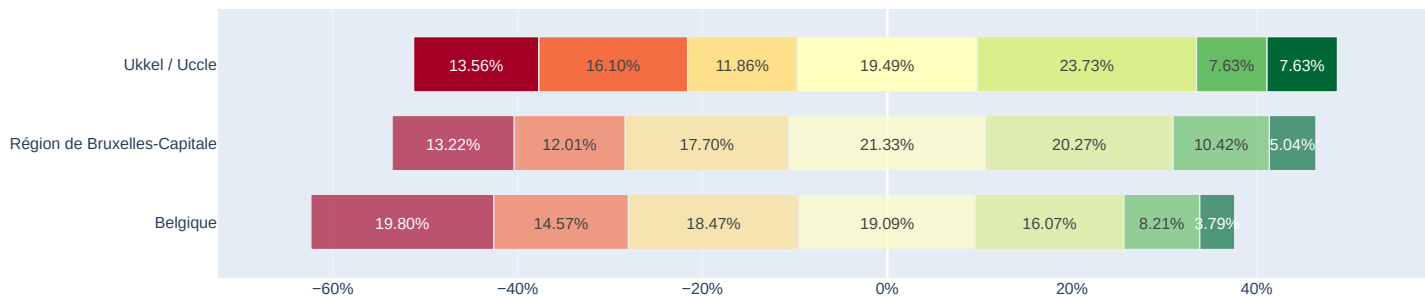
# Les enfants de 8 ans peuvent marcher en sécurité à pied et non accompagnés dans la commune

■ Pas du tout d'accord (1) ■ 2 ■ 3 ■ 4 ■ 5 ■ 6 ■ Complètement d'accord (7)



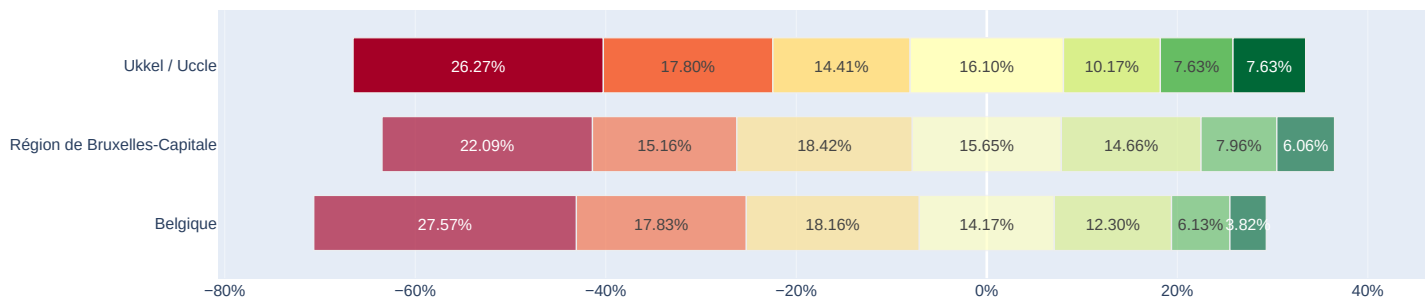
## Les aménagements de la voirie me permettent de me déplacer partout de manière aisée

■ Pas du tout d'accord (1) ■ 2 ■ 3 ■ 4 ■ 5 ■ 6 ■ Complètement d'accord (7)



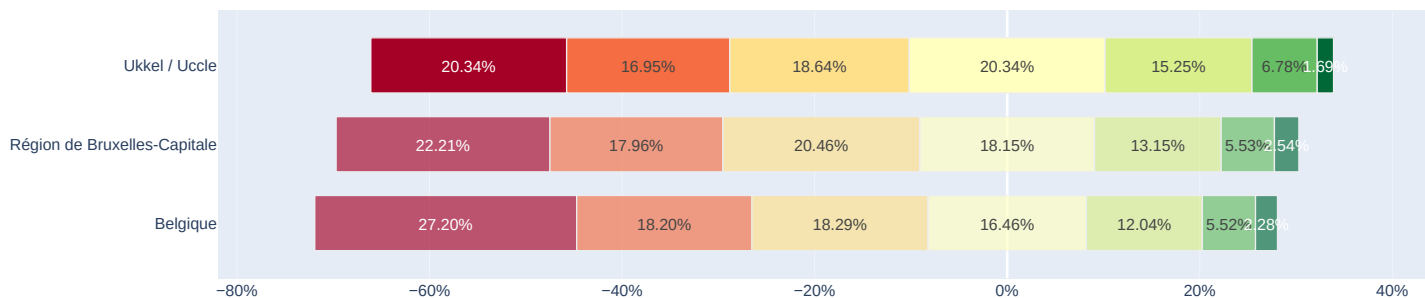
## Les espaces destinés aux piéton(ne)s sont suffisamment larges et plats pour faciliter les déplacements

■ Pas du tout d'accord (1) ■ 2 ■ 3 ■ 4 ■ 5 ■ 6 ■ Complètement d'accord (7)



## Les matériaux utilisés pour les espaces destinés aux piéton(ne)s sont bien choisis (praticables en cas de pluie, nivelés pour les fauteuils roulants...)

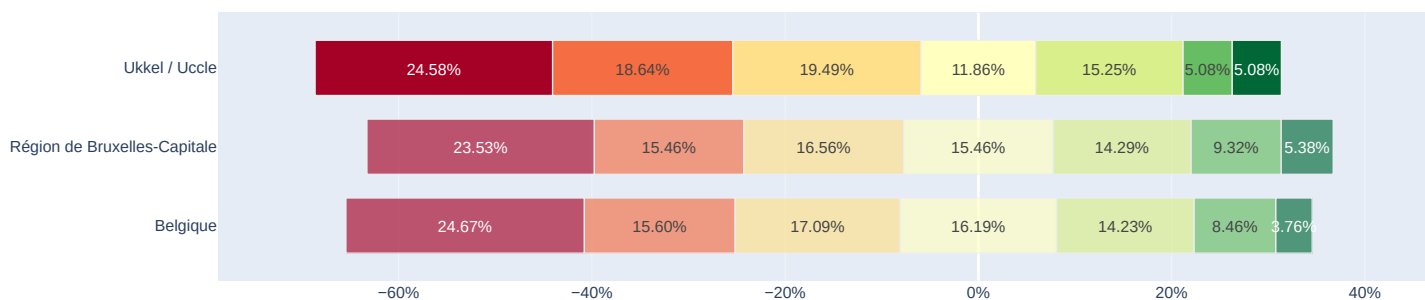
■ Pas du tout d'accord (1) ■ 2 ■ 3 ■ 4 ■ 5 ■ 6 ■ Complètement d'accord (7)





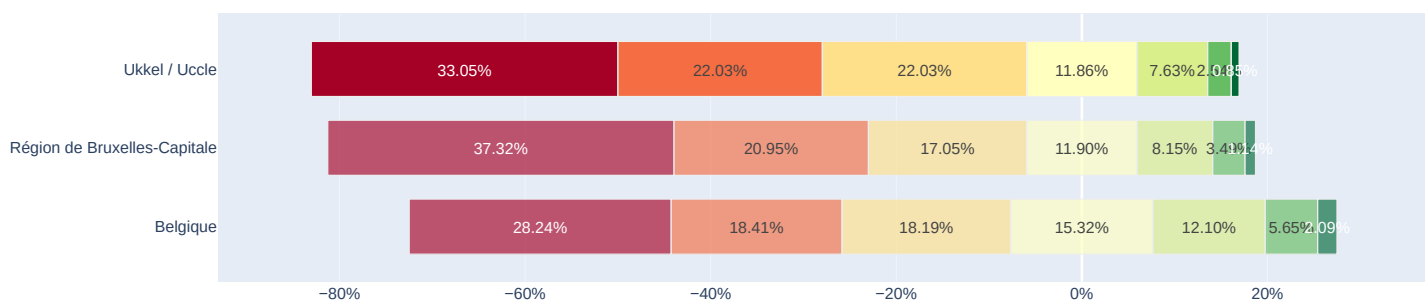
## Les itinéraires piétons sont libres du stationnement de véhicules motorisés (voitures, camions, motos...)

■ Pas du tout d'accord (1) ■ 2 ■ 3 ■ 4 ■ 5 ■ 6 ■ Complètement d'accord (7)



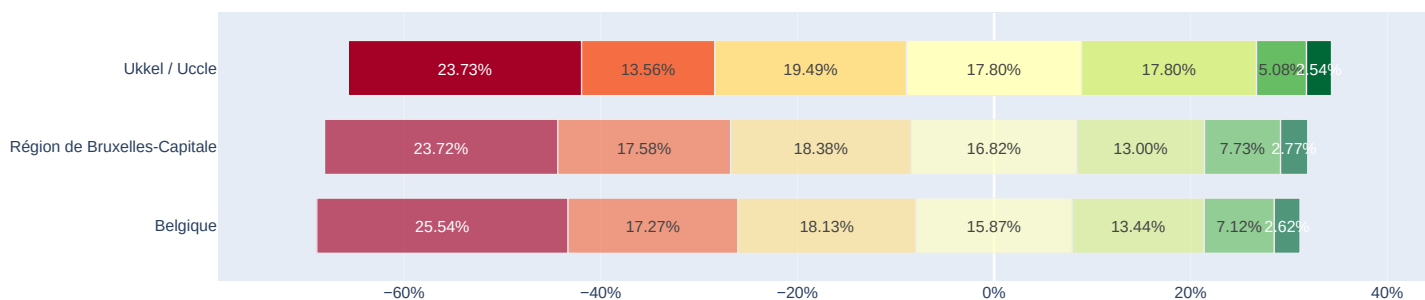
## Les itinéraires piétons sont libres d'autres empiétements et obstacles (p.ex vélos, poubelles, horodateurs, panneaux publicitaires, bornes de recharge,...)

■ Pas du tout d'accord (1) ■ 2 ■ 3 ■ 4 ■ 5 ■ 6 ■ Complètement d'accord (7)

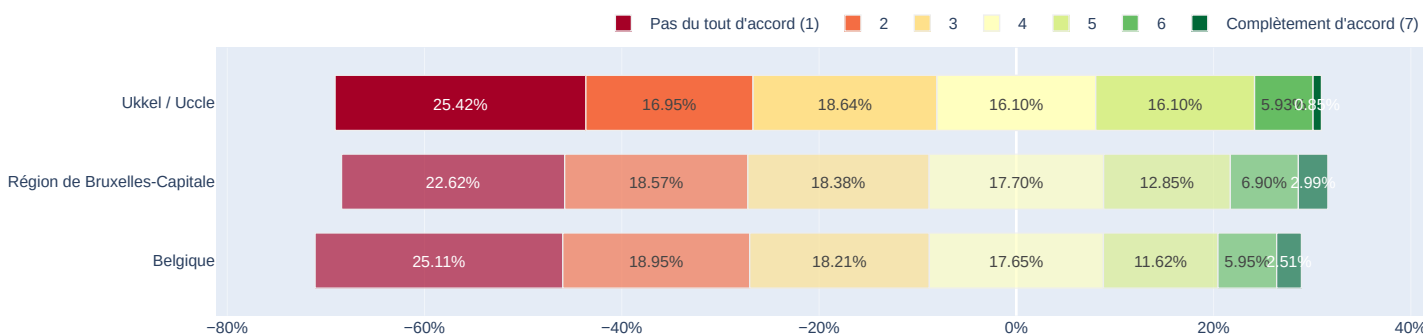


## Les trottoirs et les espaces destinés aux piéton(ne)s sont bien entretenus (qualité et planéité des revêtements du sol, neige, nettoyage, feuilles mortes enlevées...)

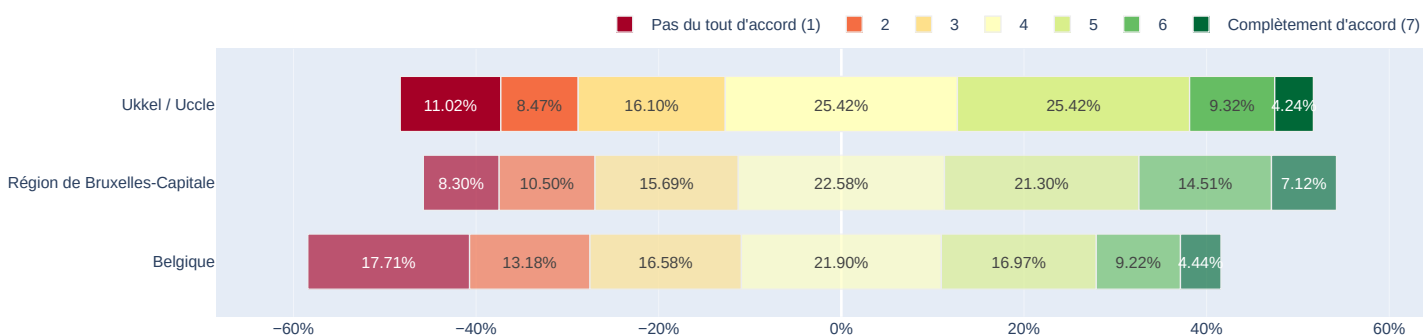
■ Pas du tout d'accord (1) ■ 2 ■ 3 ■ 4 ■ 5 ■ 6 ■ Complètement d'accord (7)



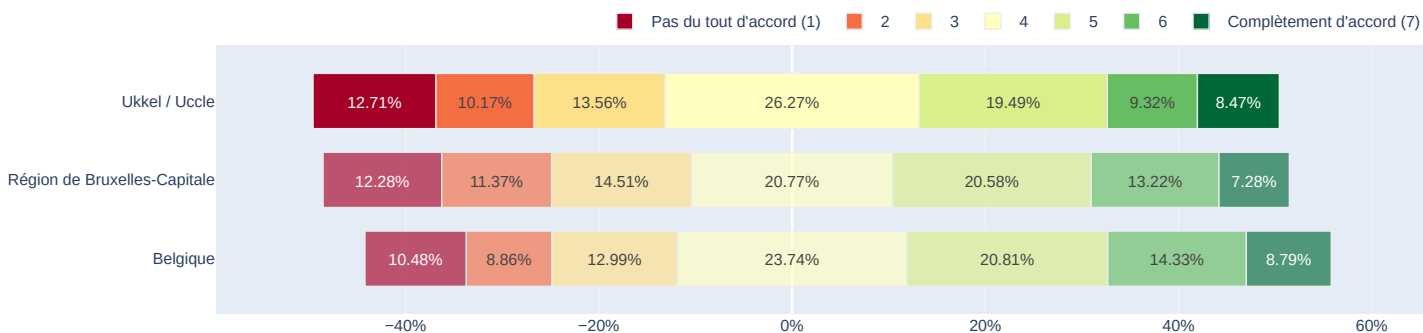
## Lors de travaux sur les trottoirs ou les espaces réservés aux piéton(ne)s, une déviation sûre est proposée



## Les trottoirs et les espaces destinés aux piéton(ne)s sont bien éclairés la nuit



## Aux feux de signalisation, les temps pour attendre et pour traverser sont adaptés

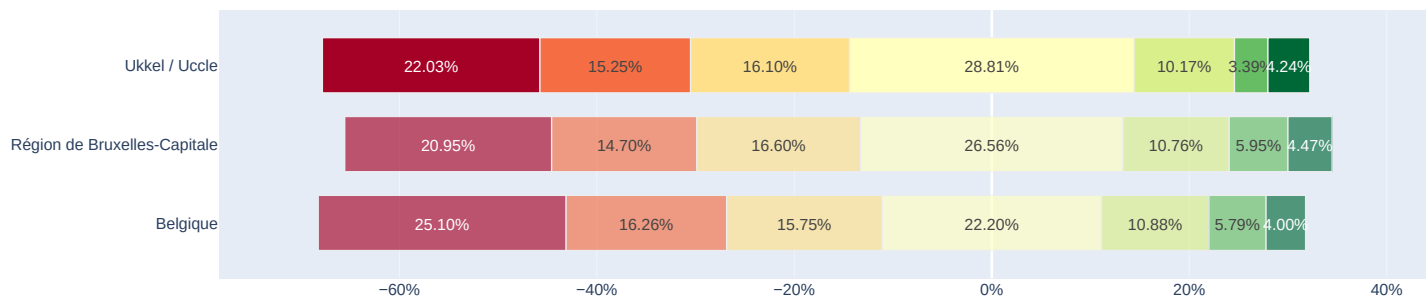


# Importance que la municipalité attache à la marche

9.8 /20

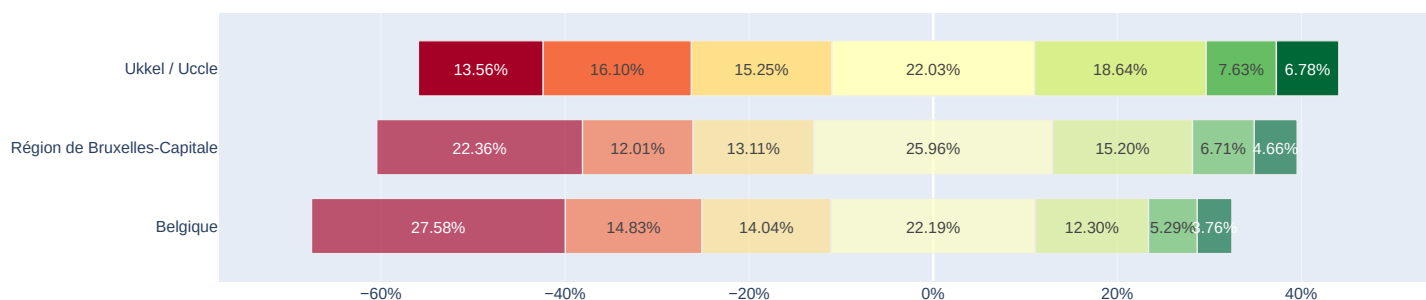
**Cette commune est à l'écoute des besoins des piéton(ne)s et les implique dans ses réflexions et projets (réalisation d'enquêtes d'opinion, consultation des habitant(e)s...)**

■ Pas du tout d'accord (1) ■ 2 ■ 3 ■ 4 ■ 5 ■ 6 ■ Complètement d'accord (7)



**Ces deux dernières années, la situation des piéton(ne)s s'est globalement améliorée dans la commune**

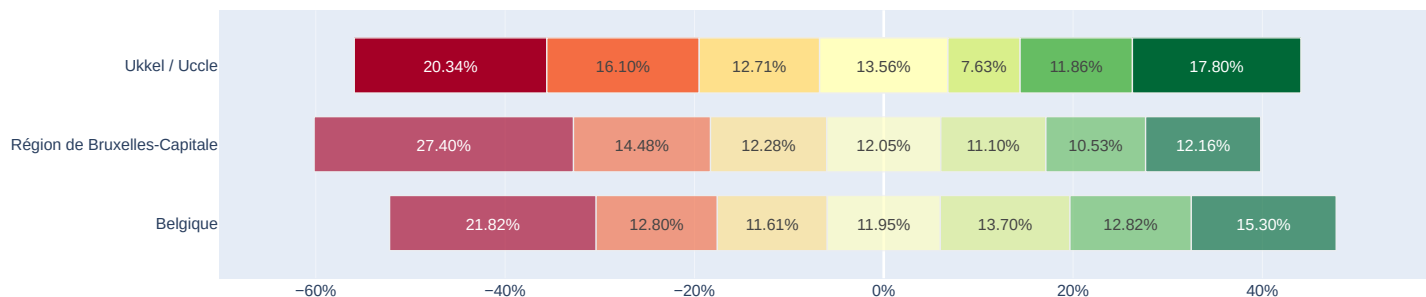
■ Pas du tout d'accord (1) ■ 2 ■ 3 ■ 4 ■ 5 ■ 6 ■ Complètement d'accord (7)



**Je sais comment informer la commune sur des situations problématiques ou dangereuses**

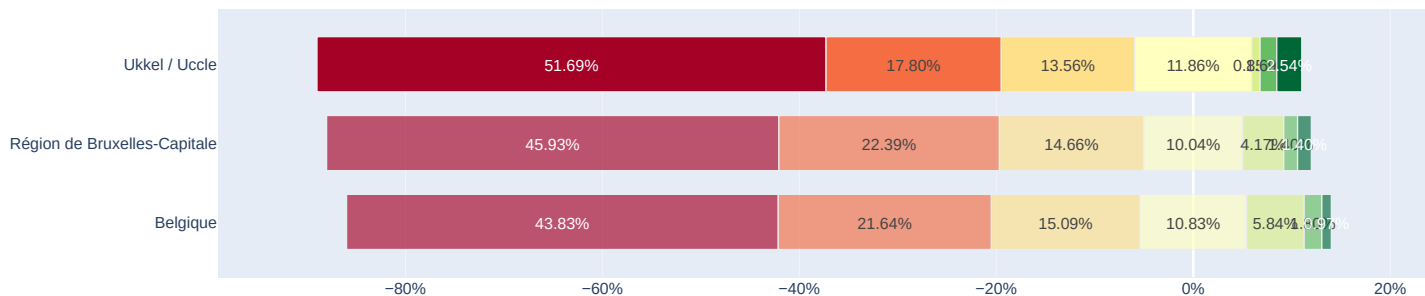
Cette question n'a pas été incluse dans le score

■ Pas du tout d'accord (1) ■ 2 ■ 3 ■ 4 ■ 5 ■ 6 ■ Complètement d'accord (7)



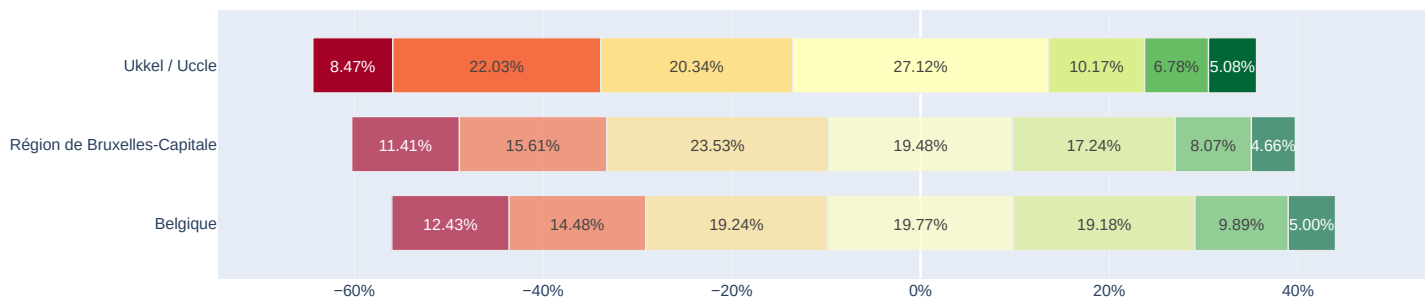
## Des aménagements assurent le confort des piéton(ne)s (toilettes, abris, distributeurs d'eau potable...)

■ Pas du tout d'accord (1) ■ 2 ■ 3 ■ 4 ■ 5 ■ 6 ■ Complètement d'accord (7)



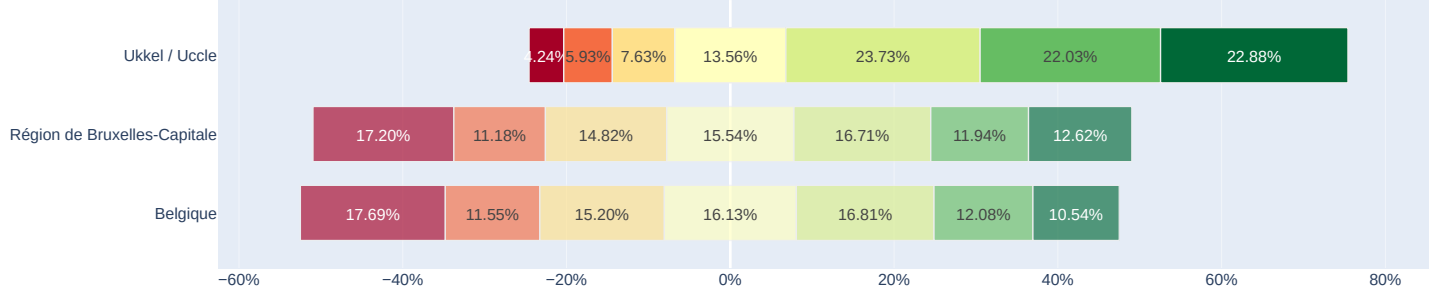
## Des aménagements permettent de se reposer (bancs), de faire de l'exercice et de se rencontrer.

■ Pas du tout d'accord (1) ■ 2 ■ 3 ■ 4 ■ 5 ■ 6 ■ Complètement d'accord (7)



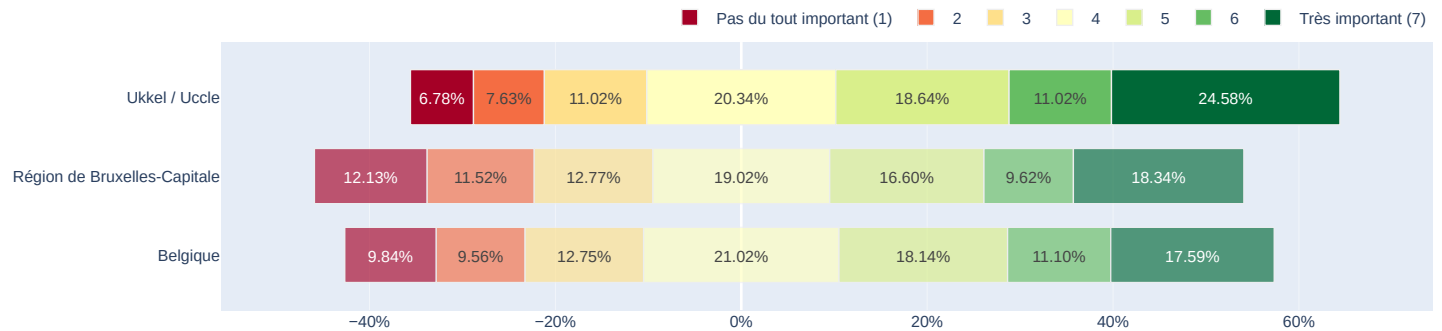
## Cette commune est suffisamment végétalisée (espaces verts, plantations...)

■ Pas du tout d'accord (1) ■ 2 ■ 3 ■ 4 ■ 5 ■ 6 ■ Complètement d'accord (7)

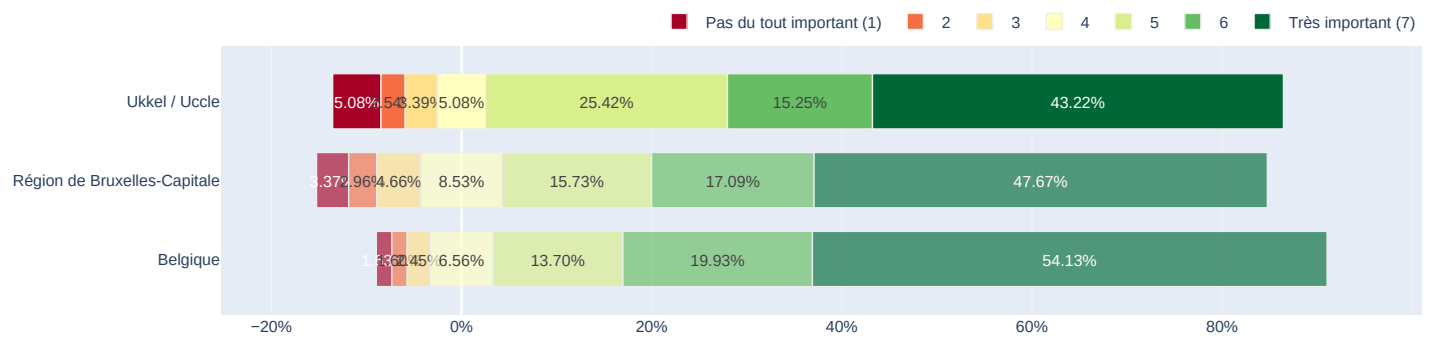


# Proposition pour améliorer la marchabilité

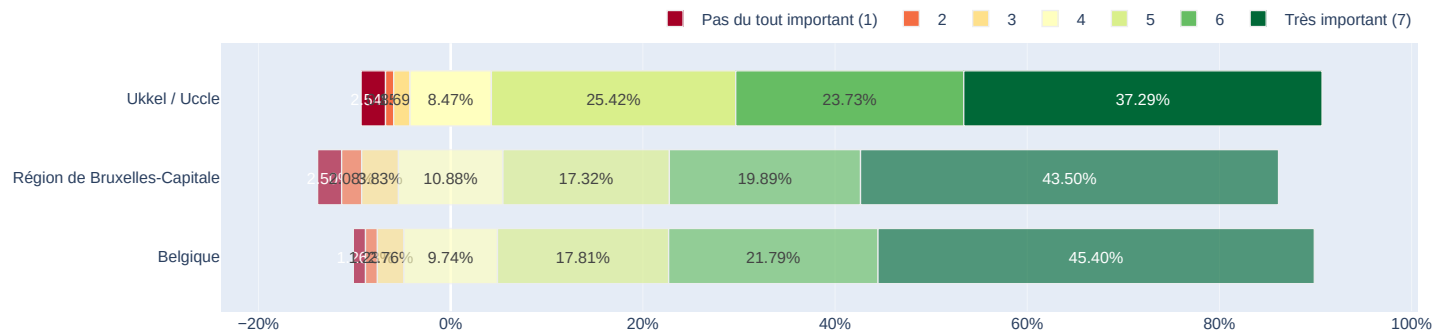
## Des actions de communication pour développer le goût et le plaisir de la marche



## Constituer un réseau piéton complet avec des itinéraires et des traversées sûrs

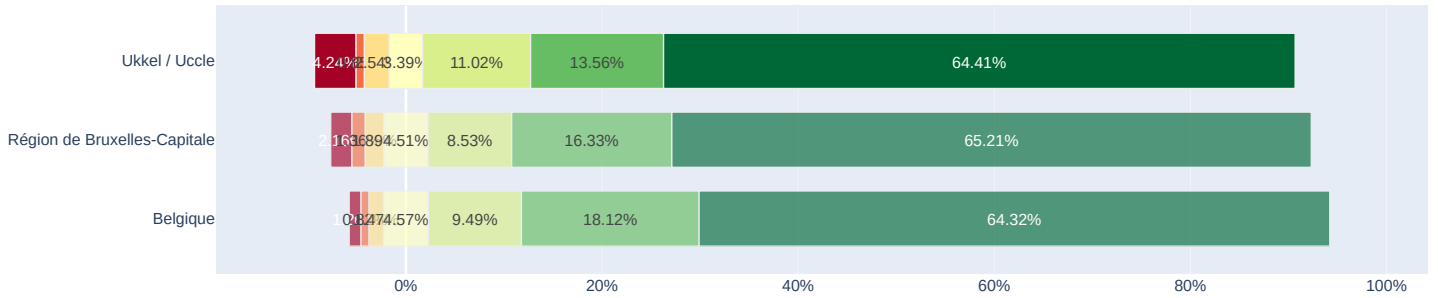


## Faciliter l'accès à pied des lieux et équipements accueillant du public (lieux publics, commerces, transports...)



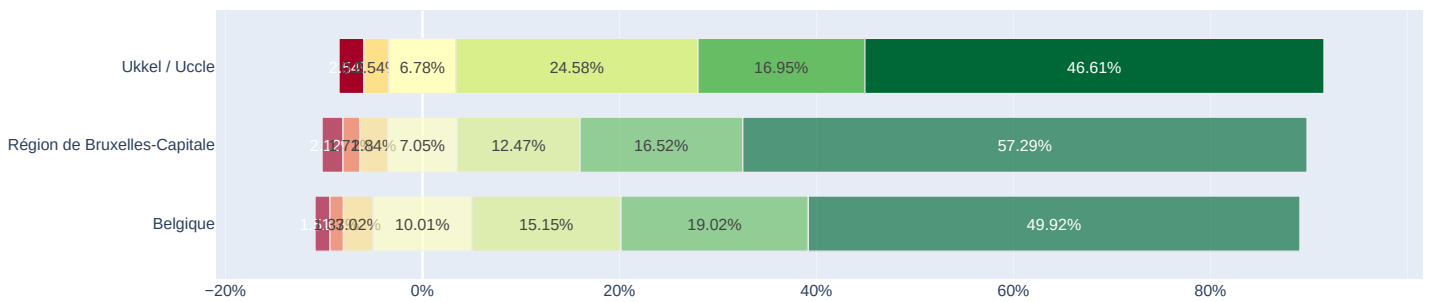
## Des cheminements piétons (trottoirs) plus larges, bien entretenus, sécurisés et désencombrés

■ Pas du tout important (1) ■ 2 ■ 3 ■ 4 ■ 5 ■ 6 ■ Très important (7)



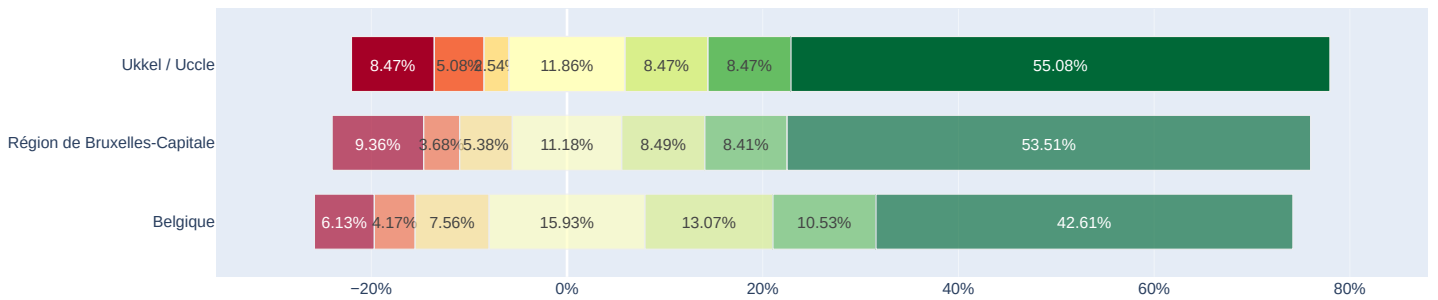
## Des cheminements piétons plus agréables: végétation, paysage...

■ Pas du tout important (1) ■ 2 ■ 3 ■ 4 ■ 5 ■ 6 ■ Très important (7)



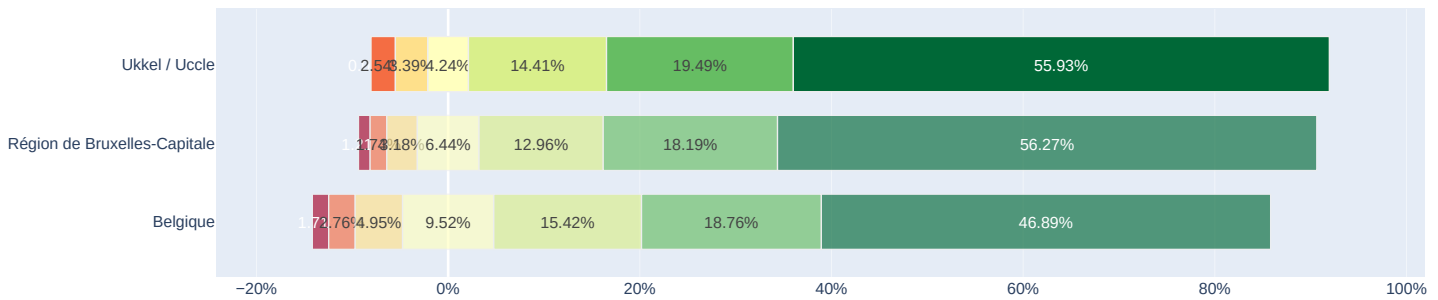
## Réduire le volume du trafic routier

■ Pas du tout important (1) ■ 2 ■ 3 ■ 4 ■ 5 ■ 6 ■ Très important (7)



## Se déplacer à pied en étant séparé des vélos est important pour la sécurité

■ Pas du tout important (1) ■ 2 ■ 3 ■ 4 ■ 5 ■ 6 ■ Très important (7)



# Réduire la vitesse à 30km/h dans les agglomérations pour améliorer la sécurité est important

■ Pas du tout important (1) ■ 2 ■ 3 ■ 4 ■ 5 ■ 6 ■ Très important (7)

